



*Innovation Funding and Support for SMEs of the Built Environment Sector*

## Webinaire d'information Appel à projet « GROW/HARVEST »

08/06/2021



METABUILDING Project has received funding from the European Union's Horizon 2020 Research and Innovation Programme under Grant Agreement No. 873964. The sole responsibility for the content of this document lies entirely with the author's view. The European Commission and the Executive Agency for Small and Medium-sized Enterprises (EASME) are not responsible for any use that may be made of the information it contains.

- 1/ Le projet METABUILDING
- 2/ Présentation du nouvel AAP GROW/HARVEST
- 3/ Modalités de dépôt des projets et dates clés
- 4/ Vos contacts
- 5/ METABUILDING LABS
- 6/ Et la suite ?
- 7/ Questions / Réponses



# 1/ Le projet METABUILDING

# Partenaires Français



## Collaboration NOBATEK/INEF4 et CERCLE PROMODUL/INEF4



- Co-développer des solutions innovantes pour accompagner l'ensemble de la filière du bâtiment vers la transition énergétique et environnementale.
- Accélérer l'innovation de l'idée au marché.
- Un réseau au niveau européen.
- Des valeurs: Innovation, Identité, Impact et Indépendance.

<https://www.nobatek.inef4.com/>



- L'innovation au cœur des travaux et projets collaboratifs, appuyé par des Mécènes et Partenaires.
- Rencontres, échanges pour développer des connaissances, savoir-faire, outils et ressources utiles à l'ensemble des acteurs du bâtiment et de la construction.
- Une conviction: les transitions du bâtiment ne pourront se faire que par une concertation nécessaire des métiers, des grandes entreprises, PME/TPE et Start-Up.

<https://cercle-promodul.inef4.org/>

## Rôles dans le projet METABUILDING

Coordination européenne du projet et des 15 partenaires, conception plateforme de support à l'innovation, écosystème européen

Création conjointement avec l'ECTP d'un secteur élargi de l'environnement bâti par l'intégration des pays et secteurs innovants.

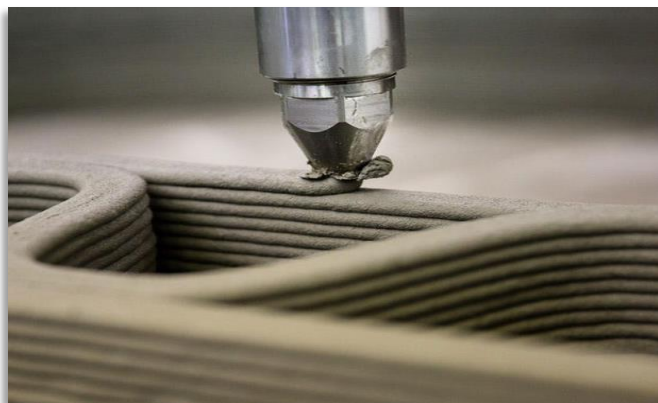
Animation et déploiement du projet pour la France. Support des PME, distribution du financement, suivi des projets, plateforme nationale

À terme

Prise en charge de la mise en place de la plateforme nationale de la construction en France en lien avec l'ECTP.

# Groupes cibles

## PME du secteur de la construction



Stimuler l'innovation dans le secteur de la construction



6 pays cibles  
Autriche · France · Hongrie  
Italie · Portugal · Espagne



Par la collaboration intersectorielle et transfrontalière





# Appels à projets

3,75 M € pour financer et soutenir les projets innovants des PME

Une PME

SEED



Evaluer la faisabilité des idées/projets  
et des opportunités d'innovation

60 "chèques innovation"

Jusqu' à 5 000€/PME

Païement de services aux PME  
(support ponctuel)

Projets collaboratifs ( au moins 2 PME\*)

GROW



Développement de nouvelles  
technologies / solutions  
( TRL 3 - 5 )

HARVEST



Intégration de technologies  
(finalisées ou en cours) à  
appliquer au secteur de la  
construction  
( TRL 6 - 9 )

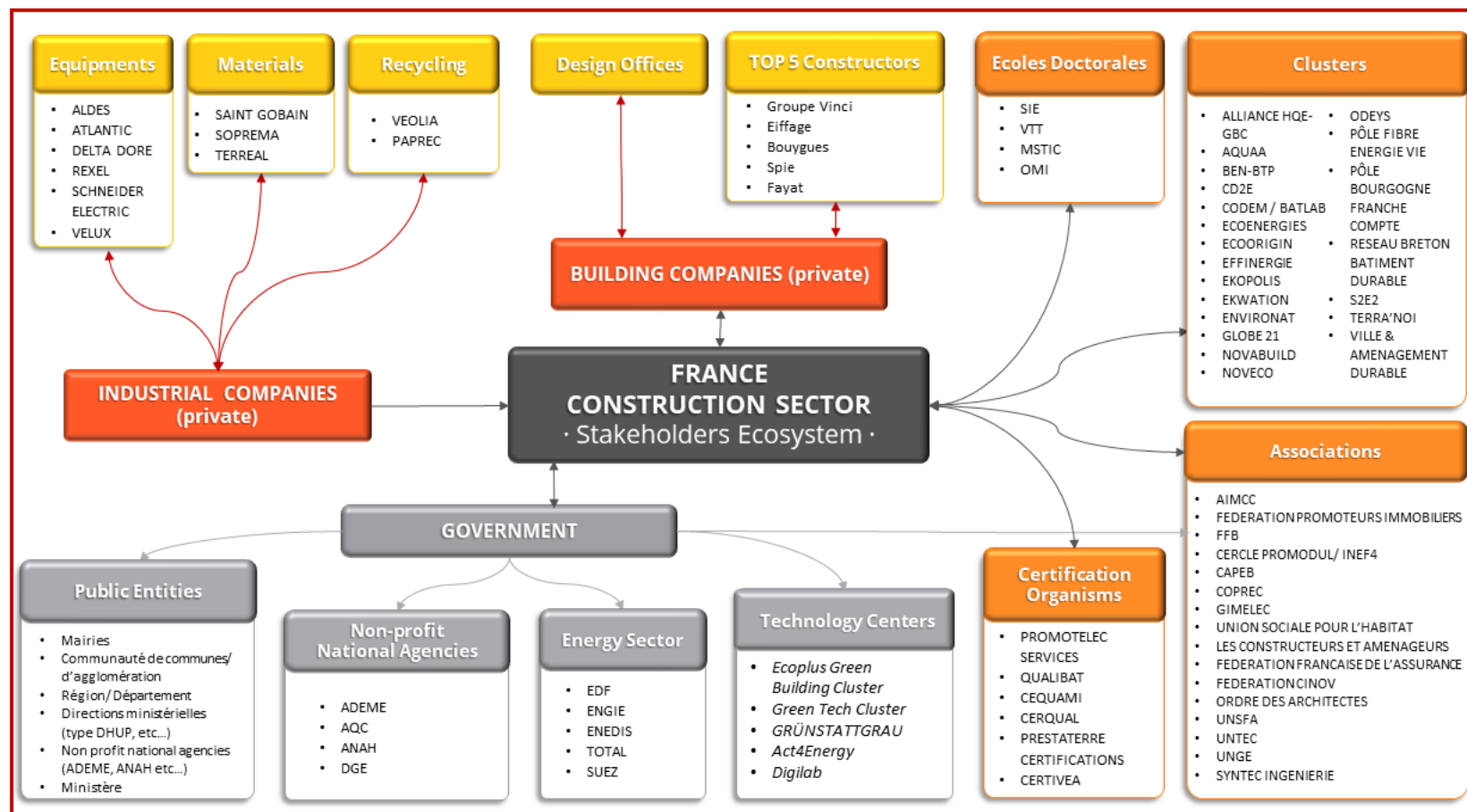
40 projets collaboratifs financés

Jusqu' à 60 000 €/projet

Projets collaboratifs de 6 mois

\* + grandes entreprises ou centres de ressources (non financés par METABUILDING).

## Présentation de l'écosystème de l'innovation Français



**Rejoignez-nous et prenez part à l'écosystème METABUILDING :**  
[www.metabuilding.com](http://www.metabuilding.com)

Le point d'ancrage d'un écosystème innovant



## METABUILDING Innovation Ecosystem

The **METABUILDING innovation ecosystem** brings together stakeholders from construction and 4 emerging industrial sectors: recycling & circularity, additive manufacturing, nature-based solutions and digital industry. The **METABUILDING Platform** aims to facilitate collaboration between new partners and experienced experts to further innovation.

### BE DIFFERENT

Perform through innovation.



#### Access Innovation Funding

Learn about available innovation funding opportunities and other financial support mechanisms.

[MORE INFO](#)



#### Find Innovative Technologies

Discover innovative technologies that are waiting to be deployed.

[COMING SOON](#)



#### Matchmaking

Team-up with new business partners, potential customers and other innovation stakeholders. Discover others ready to collaborate on a new projects and funding applications.

[COMING SOON](#)



#### Get Innovation Support

Find experts that can provide technical, business and intellectual property support for your innovation project. Including: feasibility and market studies, risk analysis, and many more.

[COMING SOON](#)



#### Test Your Innovation

Gain easy access to testing facilities, knowledgeable experts and living labs to test your innovation and accelerate its route to market.

[COMING SOON](#)

[www.metabuilding.com](http://www.metabuilding.com) est lié à la plateforme technologique européenne de la construction : [www.ectp.org](http://www.ectp.org)



# Bref retour sur le 1er AAP SEED



## Résultats en France et impacts pour les PME

- 159 projets déposés sur la plateforme METABUILDING, dont 41 projets français
- 30 PME lauréates financées, dont 6 françaises (+ 11 autres PME françaises ayant reçues les distinctions des jurys Français ou Européens)
- 148 150 € au total distribués aux PME des 6 pays, dont 29 150 € à destination des PME françaises





## 2/ Présentation du nouvel AAP GROW / HARVEST

Palements : 50% de financement initial + 50% de financement final

Projets collaboratifs (au moins 2 PME\*)

GROW



Développement de nouvelles technologies / solutions  
(TRL 3 - 5)

HARVEST



Intégration de technologies  
(finalisées ou en cours) à  
appliquer au secteur de la  
construction  
(TRL 6 - 9)

Au moins 16 projets seront financées : jusqu'à 60 000 € / projets,  
couvrant 100% des coûts

Projets collaboratifs de 6 mois

\* + grandes entreprises ou centres de ressources (non financés par METABUILDING).

Prestataires de services

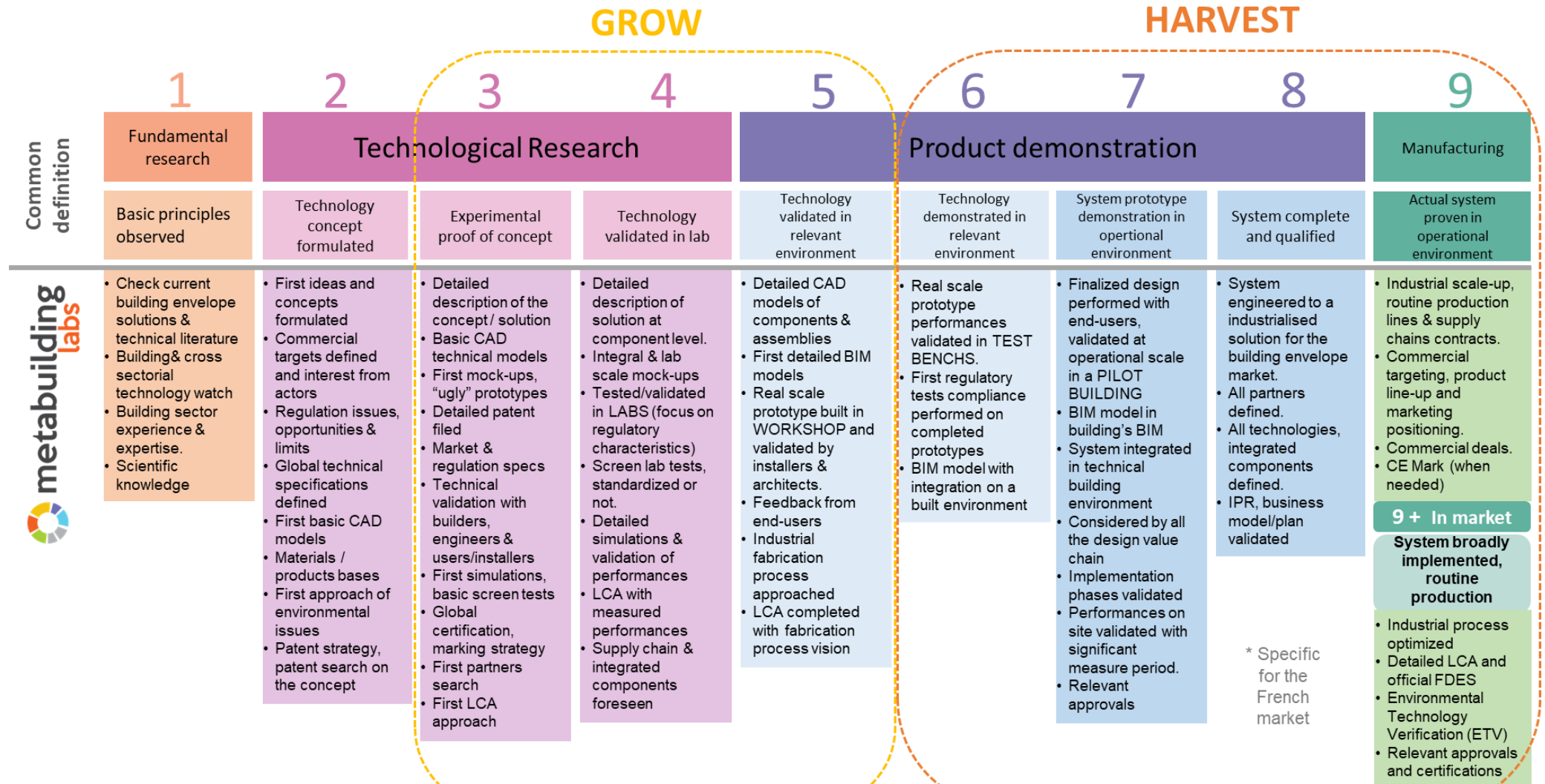
Conditions générales

Les prestataires de services doivent :

- Être référencés en tant qu' " Innovation Stakeholders " sur la [plateforme METABUILDING](#)
- Être situés dans un des 6 pays cibles.
- Être une structure indépendante, sans aucun lien avec les postulants
- Les services providers ne pourront percevoir qu' un maximum de 75% du financement reçu par une PME

# Périmètre de l'AAP GROW/HARVEST

## Schéma des TRL (Technology Readness Level)



\* Specific for the French market



## Activités soutenues par le financement METABUILDING



GROW



HARVEST



- Faisabilité démontrée expérimentalement (Proof of Concept)
- Validation technologique en laboratoire
- Validation technologique sur site/sur le terrain

- Démonstration prouvée d'un prototype en environnement opérationnel
- Système finalisé et qualifié (partenaires, technos, marché)
- Système validé sur site/sur le terrain
- Système et chaîne de production mis en place

## CHALLENGE 1 : Economie circulaire

Secteurs croisés : Construction + économie circulaire

Thématiques :

- Matériaux, produits ou systèmes recyclés pour la construction et/ou les infrastructures urbaines
- Solutions numériques et IA pour favoriser la circularité dans le secteur de la construction



## CHALLENGE 2 : Industrie digitale

Secteurs croisés : Construction + numérique

Thématiques :

- Suivi et gestion des performances énergétiques/relatives au confort et/ou santé des occupants
- Nouveaux outils numériques (BIM simplifié, aide à la productivité, suivie de chantier) pour les PME





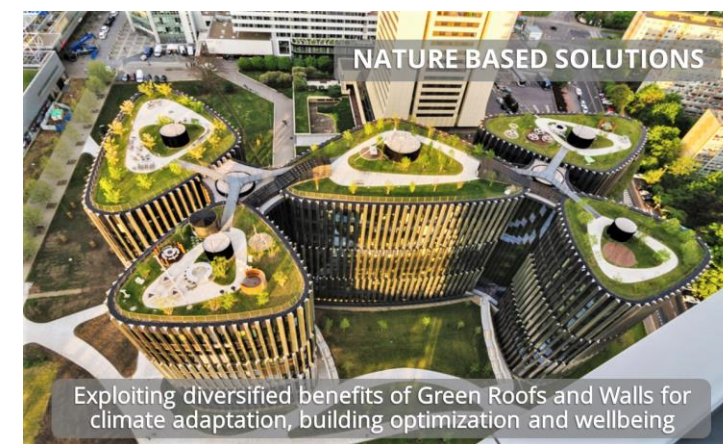
Les “challenges” METABUILDING pour le secteur de la construction

## CHALLENGE 3 : Solutions fondées sur la nature (NBS)

Secteurs croisés : Construction + solutions fondées sur la nature (NBS)

Thématiques :

- Systèmes de solutions fondées sur la nature pour la rénovation
- Systèmes numériques de suivi et maintenance des solutions fondées sur la nature





## CHALLENGE 4 : Construction additive

Secteurs croisés : Construction + construction additive

Thématiques :

- Réutilisation des déchets via une intégration au sein de larges process d'impression 3D pour le secteur de la construction
- Intégration de nouvelles fonctionnalités dans les éléments de construction grâce à l'impression 3D



## Evaluation des projets par le jury : présentation des critères d'évaluation

### Objectif principal :

**Proposer un projet innovant pour le secteur de la construction**

Les projets collaboratifs doivent être :

- Inter-sectoriels (construction + autre secteur)
- Transfrontaliers

La note maximale de 5, pour chacun des critères d'évaluation, pourra être atteinte uniquement si l'aspect transfrontalier du projet est démontré (dans le cas contraire, la note maximale pouvant être atteinte sera de 4)

Critère	% de la note	Note max.	Ce qui est attendu
Excellence	30%	5	<ul style="list-style-type: none"><li>• Réponse à l'un des challenges METABUILDING</li><li>• Potentiel d'innovation significatif</li><li>• Description réaliste</li><li>• Projet et concept proche du marché</li><li>• Composante internationale</li></ul>
Impact	40%	5	<ul style="list-style-type: none"><li>• Impact significatif sur le secteur de la construction.</li><li>• Périmètre national et Européen</li><li>• Impact sur les PME du consortium</li><li>• Description impactante sur la valeur ajoutée du projet</li><li>• Description détaillée des étapes et de la méthode pour une mise sur le marché du produit ou de la solution</li></ul>
Réalisation	30%	5	<ul style="list-style-type: none"><li>• Description détaillée des rôles et partenariats inter-sectoriels et/ou transfrontaliers</li><li>• Budget aligné avec les prestations proposées</li><li>• Description complète des activités</li><li>• Délais de mise en oeuvre réalistes</li></ul>



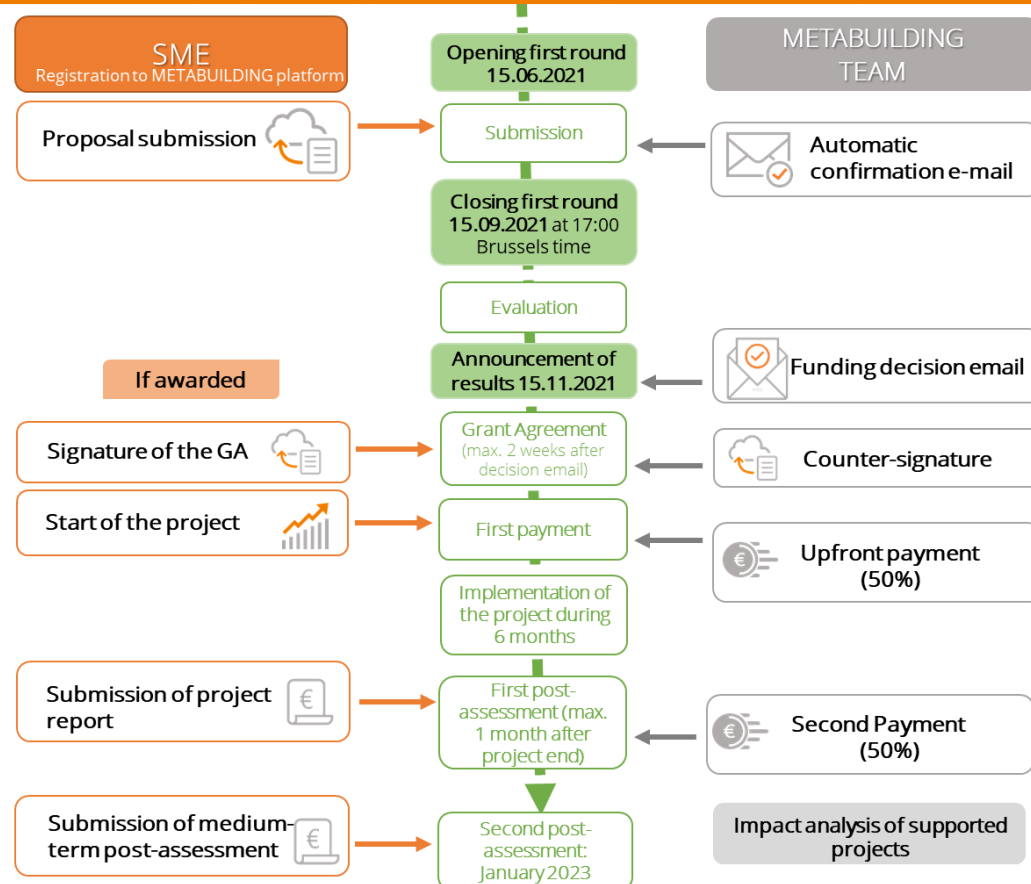
## 3/ Modalités de dépôt des projets & dates clés

# Dépôt des projets

Déposer un projet : Où ? Comment ? Quand ?



GROW/HARVEST projects: Application and implementation steps and timeline



## Dates clés :

Publication de l'AAP	01.06.2021
Ouverture de l'AAP	15.06.2021
Fermeture de l'AAP	15.09.2021 – 17h (heure de Bruxelles)
Information sur les résultats	15.11.2021
Modalités de suivi & de reporting	<ul style="list-style-type: none"><li>Le 2ème paiement sera versé après la soumission du 1er rapport d'évaluation et de suivi du projet</li><li>Un 2ème rapport d'évaluation et de suivi du projet sera réalisé 12 mois après</li></ul>

## Candidatures en ligne

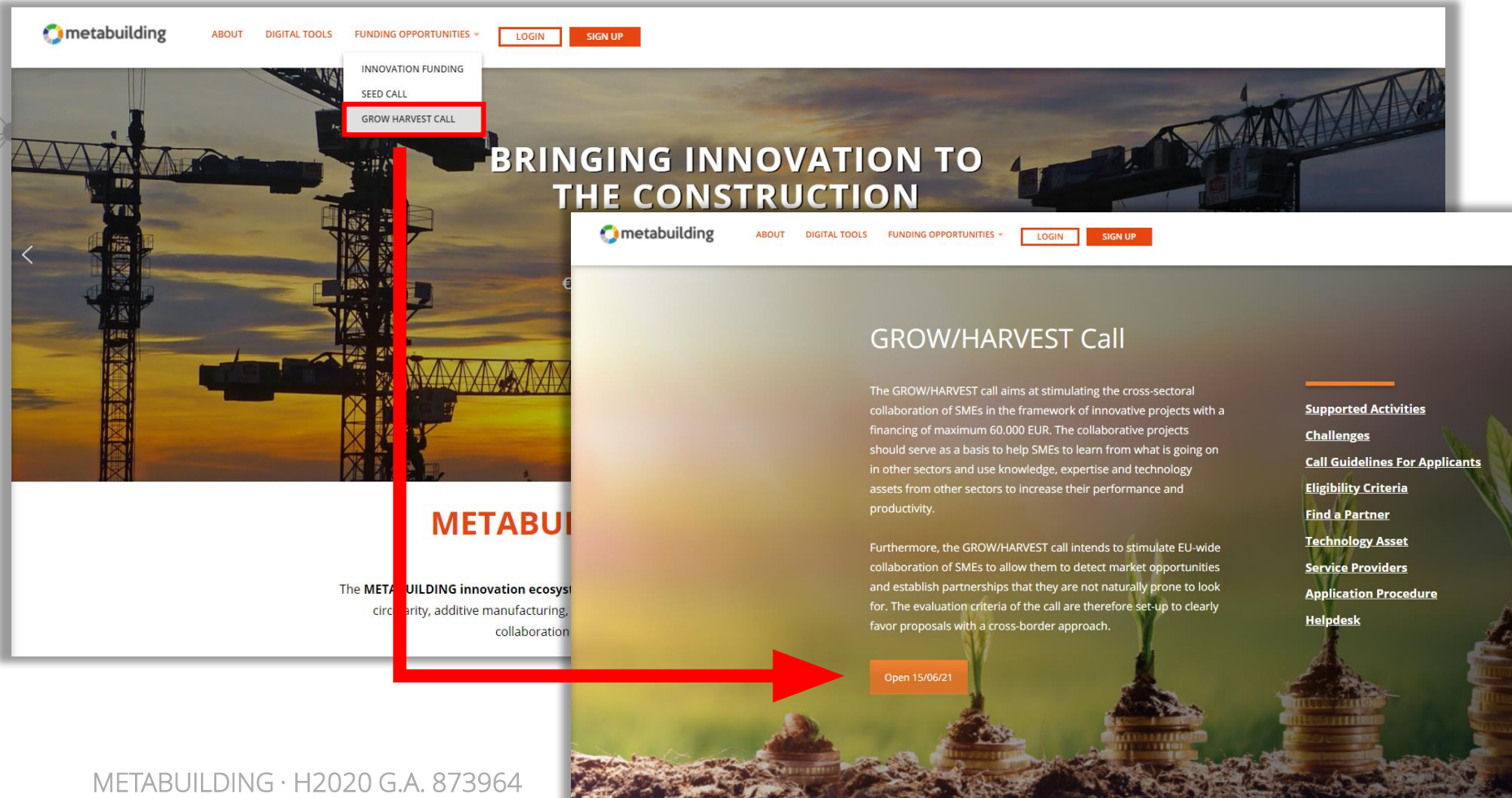
<https://www.metabuilding.com/grow/harvest-call/>



# Dépôt des projets

Déposer un projet pas à pas

Les projets sont à déposer sur la plateforme METABUILDING : <https://www.metabuilding.com/>

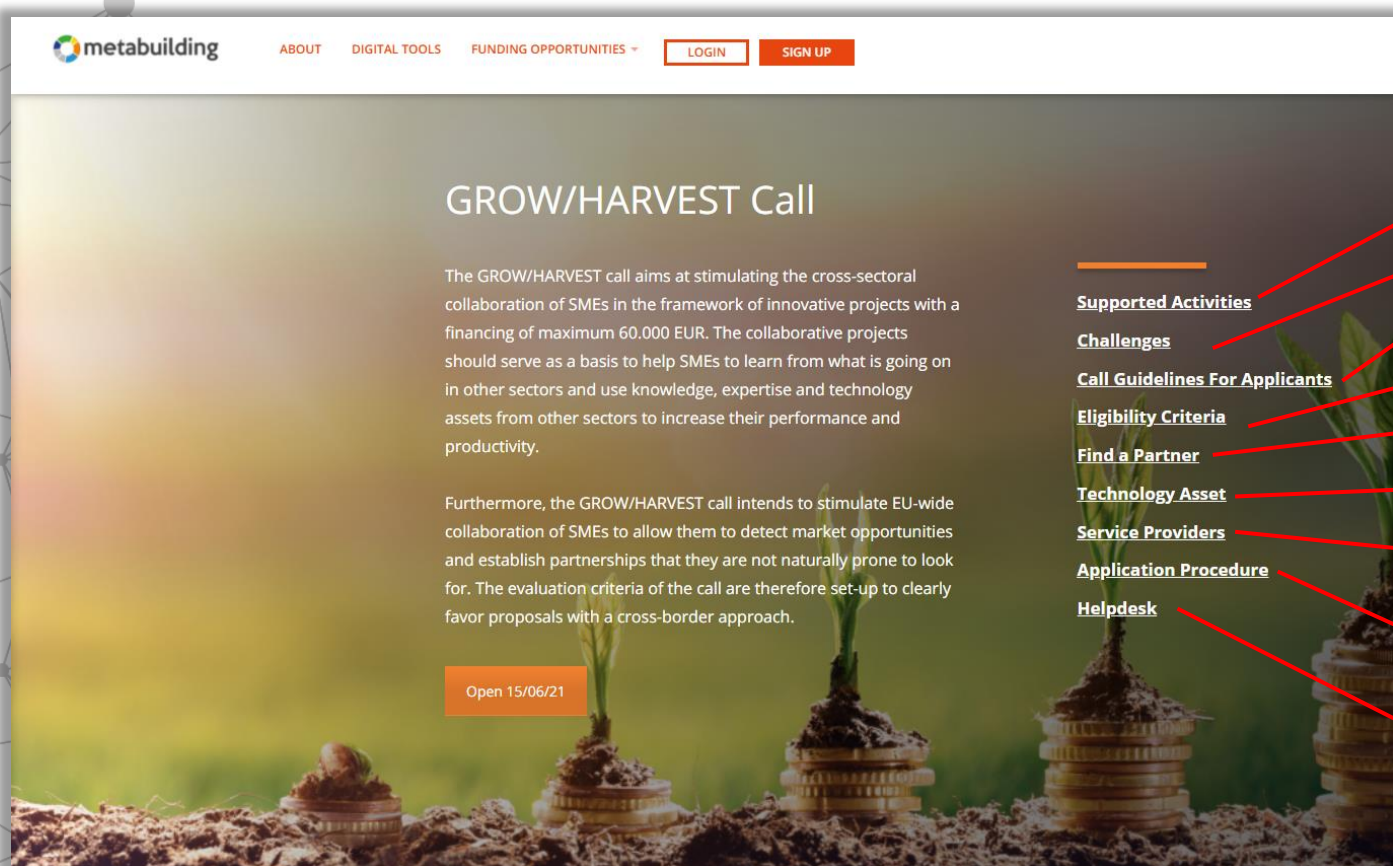


Le dépôt des projets  
sera possible à partir  
du 15 juin

# Dépôt des projets

## Déposer un projet pas à pas

Un certain nombre de ressources sont mises à disposition afin de faciliter au mieux le dépôt des projets sur la plateforme :



- Définition des activités supportées dans le « GROW » et le « HARVEST
- Définition des challenges
- Guide d'aide à destination des postulants
- Définition des critères d'éligibilité
- Module d'aide de recherche et mise en relation partenariale (à venir)
- Module de mise en relation technologique (à venir)
- Liste des prestataires de services référencés comme « Innovation Stakeholders » pouvant exécuter une prestation et recevoir un financement
- Rappel de la procédure de dépôt des projets + accès aux documents devant être joints à la candidature
- Contacts d'aide nationaux

## Points d'attention lors de la soumission des projets :

Les projets déposés doivent obligatoirement :



- Etre rédigés en anglais (y compris le titre du projet)
- Comprendre un ou plusieurs devis signés par la PME
- Impliquer un prestataire de services référencé comme "Innovation stakeholder" METABUILDING
- Préciser clairement le challenge et la thématique auxquels ils répondent
- Inclure la déclaration relative aux questions éthiques signée par la PME



**Si l'une de ces conditions n'est pas remplie, les candidatures ne seront pas acceptées (et non évaluées)**

Un guide vous détaillant les modalités de candidature est disponible ici (document en anglais) :



<https://www.metabuilding.com/grow-harvest-call/#call-guidelines>

*N'hésitez pas à vous référer en priorité à ce guide en cas d'interrogation !*



## Modalités financières

- ✓ Les investissements pour des équipements ne sont pas compris dans le financement
- ✓ Au moins 25 % du budget doit être utilisé par les PME pour couvrir leurs propres frais de mise en œuvre.
- ✓ Jusqu'à 75% du budget peut être utilisé pour payer un prestataire de service référencé en tant qu'"Innovation Stakeholder" METABUILDING
- ✓ Il est préférable de fournir des devis HT : le budget alloué pour rémunérer ces prestataires émanant d'un financement européen, la TVA ne peut être financée
- ✓ Les grandes entreprises membres d'un consortium ne pourront percevoir un financement METABUILDING. Elles peuvent cependant apporter leurs propres fonds.
- ✓ Les frais excédents le montant prévu par le financement METABUILDING sont pris par les acteurs du projet



**Au moins 16 projets  
collaboratifs seront financés !**





4/ Vos contacts

# Vos contacts en France



Vous avez des questions ? Contactez-nous

## Pour la France :

Contact : Marlène Gallet

E-mail : [helpdesk-france@metabuilding.com](mailto:helpdesk-france@metabuilding.com)



## **METABUILDING "Grant Secretariat"**

*(communication en anglais uniquement):*

[grant-secretariat@metabuilding.com](mailto:grant-secretariat@metabuilding.com)

# Plateforme METABUILDING



Des modules d'aide pour accompagner les PME dans la soumission de leurs projets sur la plateforme



## Find a Partner

Team-up with new business partners, potential customers and other innovation stakeholders. Discover others ready to collaborate on a new projects and funding applications.

MORE INFO



## Get Innovation Support

Find experts that can provide technical, business and intellectual property support for your innovation project. Including: feasibility and market studies, risk analysis, and many more.

MORE INFO



## Find Innovative Technologies

Discover innovative technologies that are waiting to be deployed.

COMING SOON

Une FAQ sur l'AAP GROW/HARVEST est disponible ici (en anglais) :  
<https://www.metabuilding.com/grow-harvest-faq/>

# GROW/HARVEST : recherche de partenaire



Comment trouver une PME partenaire dans un autre pays ?

[www.metabuilding.com](http://www.metabuilding.com)

## GROW/ HARVEST Find a Partner

If you have a project idea but are missing a partner, the following module can help you to find a partner with the requested expertise.

Coming Soon

> Ouverture du module de mise en relation partenariale : 15 juin

SAVE THE DATE

**Début juillet : Événement « matchmaking » de mise en relation partenariale (en visio), de 9h à 13h.**

Les PME souhaitant participer à cet événement devront :

- S'inscrire sur la plateforme METABUILDING
- Envoyer leur proposition de présentation de leur projet dans le format qui sera demandé (à venir) **en amont**

> *Plus d'informations à venir très prochainement*



## 5/ METABUILDING LABS



# METABUILDING'S SISTER PROJECT



## METABUILDING LABS

METABUILDING et METABUILDING LABS partagent le même écosystème et objectif :

**“Soutenir l’innovation des PME et accélérer la mise sur le marché de produits et solutions innovants”**

**METABUILDING LABS** : Réseau de centres d’expérimentation et de tests pour l’innovation ouverte, pour aider les PME => tester leurs technologies innovantes



### Test Your Innovation

Gain easy access to testing facilities, knowledgeable experts and living labs to test your innovation and accelerate its route to market.

COMING SOON

*Accès via la plateforme METABUILDING  
(en cours de développement)*



6/ Et la suite ?

# Les prochains appels à projets

Encore plus d'opportunités à venir :

## 4ème trimestre 2021

2ème "SEED CALL"

SEED



Projet porté par une  
PME seule

## 1er semestre 2022

2ème "GROW/HARVEST CALL"

GROW



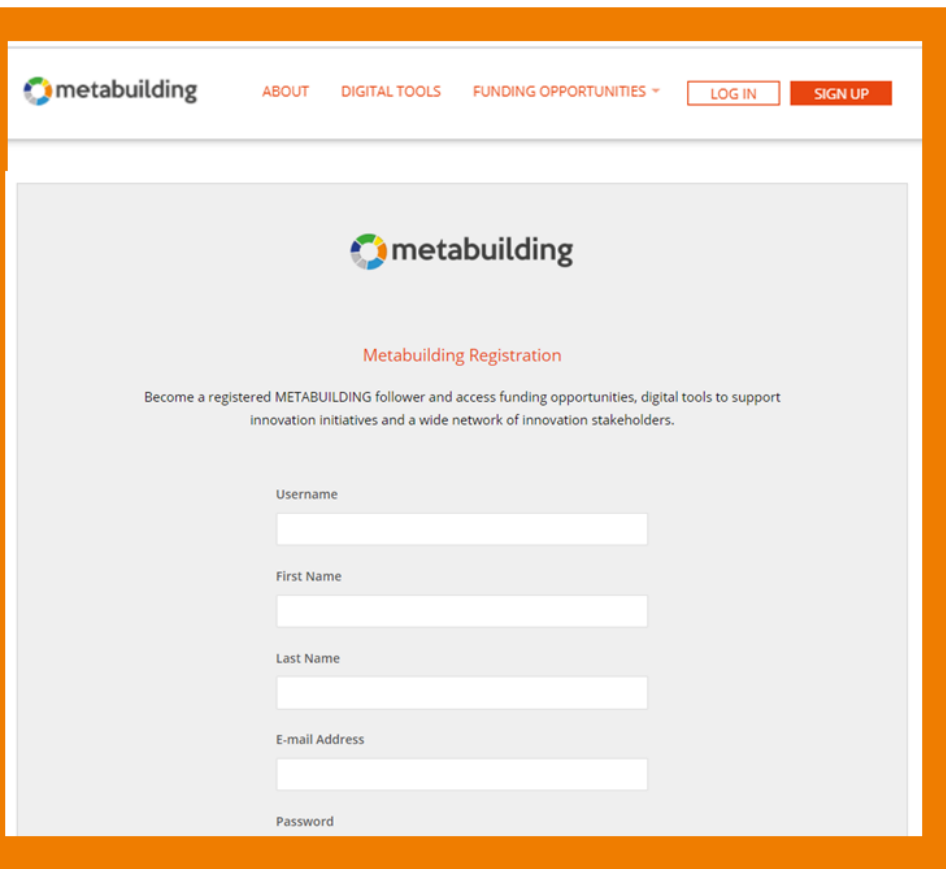
HARVEST



Projets collaboratifs  
(au moins 2 PME de 2 différents secteurs)

***Les projets SEED peuvent être perçus comme une 1ère étape et servir de préparation dans le dépôt ensuite d'un projet GROW/HARVEST***

Inscrivez-vous et rejoignez  
l'écosystème METABUILDING !

A screenshot of the Metabuilding website's registration page. The page has a white background with a light gray navigation bar at the top. The navigation bar contains the Metabuilding logo on the left, followed by links for 'ABOUT', 'DIGITAL TOOLS', and 'FUNDING OPPORTUNITIES'. On the right side of the navigation bar are two buttons: 'LOG IN' and 'SIGN UP'. Below the navigation bar, the main content area features the Metabuilding logo again, followed by the heading 'Metabuilding Registration'. Underneath the heading is a paragraph of text: 'Become a registered METABUILDING follower and access funding opportunities, digital tools to support innovation initiatives and a wide network of innovation stakeholders.' Below this text are five input fields for registration: 'Username', 'First Name', 'Last Name', 'E-mail Address', and 'Password'. Each field is represented by a white rectangular box with its label to the left.

7/ Questions / Réponses

[www.metabuilding.com/](http://www.metabuilding.com/)





Merci pour votre attention

[www.metabuilding.com](http://www.metabuilding.com)



METABUILDING Project has received funding from the European Union's Horizon 2020 Research and Innovation Programme under Grant Agreement No. 873964. The sole responsibility for the content of this document lies entirely with the author's view. The European Commission and the Executive Agency for Small and Medium-sized Enterprises (EASME) are not responsible for any use that may be made of the information it contains.