



Décembre 2023

[ACTUALITES DU LAB]

Nouvelle fiche pratique - "Carbone incorporé dans les bâtiments : de quoi s'agit-il ?"

Les fiches pratiques

Carbone incorporé dans les bâtiments

De quoi s'agit-il ?



En France, le secteur du bâtiment constitue le second poste d'émissions carbone après les transports, soit 25% de l'empreinte carbone annuelle.

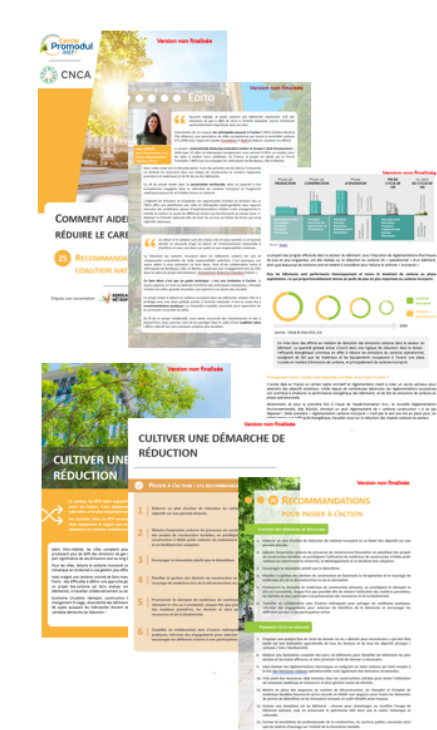
Certaines des émissions proviennent de l'exploitation des bâtiments (carbone opérationnel), une autre partie est intégrée dans les matériaux et équipements tout au long de leurs cycles de fabrication et d'utilisation. C'est le carbone dit « incorporé ».

Ce carbone incorporé est omniprésent dans le cycle de vie des bâtiments et sa réduction constitue un enjeu majeur.

[Télécharger la fiche pratique](#)

[L'ANNÉE 2024 DEJA LANCÉE !]

A venir - Livre blanc de recommandations pour la mise en œuvre de politiques ambitieuses de réduction du carbone



Dans le cadre du projet « Dramatically Reducing Embodied Carbon » piloté par Carbon Neutral Cities Alliance (CNCA), et où Cerclé Promodul / INEF4 est pilote/animateur du projet à l'échelle de la France et travaille en collaboration avec 3 métropoles françaises, Bordeaux Lille et Nantes, un livrable est en cours de finalisation.

Ce livre blanc de 25 recommandations pour la mise en œuvre de politiques ambitieuses de réduction du carbone en favorisant un essor durable des territoires sera une première étape dans ce projet ambitieux de création d'une coalition de villes, d'industriels et d'acteurs engagés pour porter collectivement un message au niveau national.

Sortie du livre blanc prévue début 2024 !

[En savoir plus sur le projet](#)

Comités et GT en action

L'ensemble des Comités et GP se réuniront en réunion de travail début 2024. De nouveaux outils, utiles à la filière, vont donc très prochainement être mis en ligne sur le LAB.

- Courant janvier : Comité 3 - Réglementations : anticipation, intégration de l'usager, accélérer les innovations
- Courant février : Comité 4 - Systèmes et outils innovants de montée en compétence
- Courant mars : Comité 1 - Santé, bien-être, confort, usagers et Comité #2 - Bâtiment numérique, industrialisation, massification, rénovation
- Courant avril : Comité 5 - Ecoconception, économie circulaire, énergies, environnement et Groupe Projet "Adaptation du bâtiment au changement climatique".

[ETUDE]

La formation comme clé de voûte pour accélérer, massifier, industrialiser et décarboner la rénovation énergétique



La dernière étude de l'Observatoire des métiers du BTP révèle que 40% des entreprises sondées souhaitent monter en compétences.

L'étude met alors en exergue plusieurs recommandations pour soutenir au mieux le développement des activités d'entretien-rénovation et de rénovation énergétique :

- La formation des professionnels du bâtiment sur les compétences techniques spécifiques à ces domaines
- Favoriser les formations au travail collaboratif
- Identifier des thèmes prioritaires et intégrer ces compétences dans les plans de développement
- Encourager l'apprentissage pour assurer la transmission des connaissances et des compétences

Et ces enjeux constituent le cœur des actions et travaux de Cerclé Promodul / INEF4 ! Avec notre LAB comme réponse pour accompagner la filière face aux défis du bâtiment avec une mise à disposition de ressources et outils numériques utilisables par tous. Notre ambition : donner des clés et des outils pour accompagner les professionnels de terrain et les professionnels de demain.

[En savoir plus sur l'étude](#)

[Accéder au LAB](#)

[EVENEMENTS]

Colloque Habitat Santé / Confort et Bâtir pour le Climat



Ce mois-ci Cerclé Promodul / INEF4 était partenaire de deux événements.

Le Colloque Habitat Santé / Confort du Club de l'Amélioration de l'Habitat.

Des experts qualifiés sont intervenus autour de 2 thématiques :

- Accélérer l'adaptation du logement, un impératif sociétal et économique
- La santé dans toutes ses dimensions un enjeu au cœur de l'habitat de demain



Le salon Bâtir pour le Climat, événement 100% dédié à la filière construction et à ses enjeux de transformation pour répondre à l'urgence climatique : décarboner, rénover, recycler.



BÂTIR POUR LE CLIMAT

France - Danemark : vision croisée vers un monde durable

Cerclé Promodul / INEF4 était également présent à l'événement organisé par Construction21, le CCCA-BTP et l'ambassade du Danemark.

Plusieurs tables rondes se sont tenues durant l'après-midi pour partager et échanger autour des objectifs de réduction carbone des constructions et des efforts pour décarboner les modèles constructifs en France et au Danemark.

Il a été évoqué la nécessité d'une approche holistique, durable et multicritères qui tient compte des contextes locaux si l'on veut atteindre les objectifs ambitieux de décarbonation du secteur. La montée en compétences de l'ensemble de la filière est donc une nécessité pour anticiper les savoirs et métiers de demain.

Ambition partagée par le Cerclé Promodul / INEF4 qui porte ces sujets avec ses Mécènes et Partenaires pour favoriser l'accélération de la décarbonation des bâtiments.



[A VENIR]

ENERJ-MEETING Paris revient le 6 février 2024 !

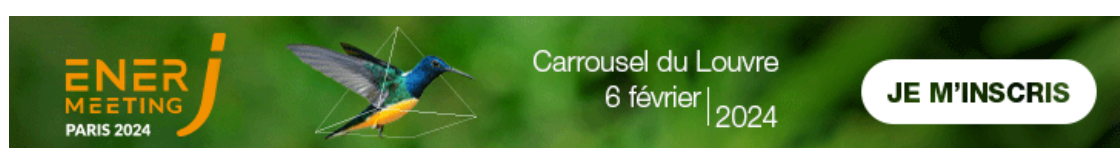
Partenaire depuis son lancement, Cerclé Promodul / INEF4 renouvelle son soutien à l'événement EnerJ-Meeting, la journée de l'efficacité énergétique et environnementale du bâtiment dont la nouvelle édition se tiendra au Carrousel du Louvre.

Cet événement haut de gamme, attend environ 5000 professionnels et abordera les différents enjeux liés à la sobriété énergétique du secteur et présenteront les solutions pour faire du bâtiment une filière plus vertueuse en réponse à l'urgence climatique et à la crise énergétique.



[Voir le programme des conférences](#)

Inscription gratuite grâce au code PROMODUL_2024P



[PLUS DE DETAILS]

- mieux nous connaître
- consulter nos actualités
- comprendre nos actions
- comment nous soutenir
- découvrir nos publications (dossiers thématiques, rapports, guides, articles...)

Venez découvrir notre site et quelques uns de nos derniers sujets !
<https://cerclé-promodul.inef4.org>
<https://lab.cerclé-promodul.inef4.org>

Suivez-nous et partagez sur



Twitter et LinkedIn !